



## ÍNDICE:

EDITORIAL.....	2
CAMBIOS EN EL DIRECTORIO .....	4
PREMIO SERGIO YULIS.....	4
CONCURSO DE DIBUJO Y CONVOCATORIA ENSAYOS BREVES .....	6
NUEVA PÁGINA WEB.....	7
BECAS Y BENEFICIOS PARA NUESTROS SOCIOS .....	7
BECAS Y DESCUENTOS.....	7
REVISTA TERAPIA PSICOLÓGICA.....	8
HOTELES .....	8
GIMNASIO .....	9
LIBRERÍAS .....	10
BANCO .....	10
NUEVOS SOCIOS AGOSTO – DICIEMBRE DE 2010.....	11
REVISTA TERAPIA PSICOLÓGICA: TÍTULOS ÚLTIMO NÚMERO .....	12
CENA FIN DE AÑO.....	13



**EDITORIAL**

Se termina un año y junto con él, acaba un período de la directiva en la Sociedad Chilena de Psicología Clínica. Muchas personas llegaron para trabajar activamente y fueron muchos los aportes que en estos años se realizaron.

Quisiéramos destacar la ardua labor que significó durante el año 2009 al Directorio el haber ordenado y transparentado la situación administrativa y tributaria desde el año 2005, además de haber actualizado y regularizado legalmente la vigencia de la Sociedad ante el Ministerio de Justicia, para lo cual se debió contar con antecedentes desde el año 1995. Este trabajo nos ayuda enormemente a validarnos hoy en día como una Sociedad Científica que cuenta con todos los papeles financieros, legales y administrativos en orden, requisito necesario para desempeñarnos adecuadamente en nuestra labor.

También durante el año pasado se logró que nuestra revista *Terapia Psicológica* fuera indexada en una importante base de datos (DOAJ), que nos aporta aún más en su difusión. Además, el 13 de Octubre del 2009, un representante de la Sociedad Chilena de Psicología Clínica y Editor de nuestra revista, firmó acuerdo en conjunto con otros editores para crear la Asociación Chilena de Revistas Científicas de Psicología, sin duda un avance en nuestra labor de velar por aumentar el conocimiento científico de la psicología clínica.

El 2010 nos llevó a enfrentarnos desde un inicio con el terremoto que afectó a nuestro país. En este hecho estuvimos presentes, no sólo colaborando a los socios que nos solicitaron ayuda, sino también realizando capacitaciones a voluntarios sobre cómo afrontar los efectos psicológicos de esta catástrofe, formando alianzas estratégicas con importantes instituciones, como la Policía de Investigaciones de Chile (PDI), que nos permitieron generar y difundir material psicoeducativo para la población, además de estar en diversos medios de comunicación para dar apoyo como profesionales en esos momentos.

Se diseñó una nueva página web, donde los socios pueden encontrar información de nuestra labor, concursos y premios, beneficios, becas, actividades formativas, artículos de opinión, además de la posibilidad de contar con un espacio para difundir su especialidad y datos de consulta para que cualquier persona que lo requiera pueda contactarlos.

Se ha hecho un esfuerzo también por conseguir más beneficios para nuestros socios, no sólo con empresas en convenio (Gimnasio Pacific, Librería Miguel Concha y Palmaria, Hotel Sonesta, Rent Apartment Loft Single de Concepción, Hotel Nippon y Hotel Valle Dorado, Juegos terapéuticos Mundito DT y Banco Santander), sino también con descuentos o becas en capacitaciones. Además, de llamar a concursos de dibujo para los familiares, ensayos sobre la labor del psicólogo clínico y realizar el Premio Sergio Yulis, como una forma de convocar a los socios a participar activamente.

Por otra parte, hemos realizado recientemente, nuestro “XIX Congreso de Psicología Clínica. Psicología y Desastres Naturales: Desafíos para una Intervención”, tradición que se

ha querido mantener a través de los años y que contó con una alta calidad de profesionales. Los colegas expositores presentaron en esta oportunidad el trabajo realizado a raíz del terremoto acontecido en nuestro país, aportándonos sus modelos de intervención y resultados de los mismos. Así, el congreso se convirtió en una instancia para compartir enriquecedoras experiencias, tanto en lo profesional como en lo humano. Es de destacar que esta Directiva, debido a la temática y contexto especial de este año, decidió ofrecer un congreso gratuito para sus miembros como un modo de fomentar la reunión e integración.

También durante el 2010, debido a nuestro interés por escuchar e integrar las ideas de nuestros miembros, se realizó una encuesta a nuestros socios y al Directorio, con el fin de realizar una evaluación sobre la percepción interna y externa de nuestra labor, recoger las opiniones de nuestros colegas y así generar propuestas que mejoren cada vez más nuestro funcionamiento, aumenten la participación y así ir construyendo entre todos una Sociedad Chilena de Psicología Clínica que aporte a cada uno de nuestros socios en su labor como clínicos.

Finalmente, queremos dar un especial agradecimiento, por su participación y la excelente calidad demostrada, a los expositores y conferencistas invitados a nuestro congreso: Dr. Michel Grappe, Karolina Fernández, Daniela Díaz, Andrés Kaltwasser, Pablo Carrasco, Isidora de Andraca, María Teresa Infante, Yelmo Durán, Laura Matamala, Elena Sepúlveda, Rossana Culaciati, Josefina Martínez, Ana María Squicciarini, Myriam George, Javier Guzmán, María Paz Guzmán, Marcelo Leiva, Gonzalo Quintana, Andrés Jiménez, Rodrigo Cubillos, Doris Méndez, Consuelo Bustos, Nadia Ramos, Emilio Moyano, Sebastián Chacón, Pilar García, Miren Busto, Felipe Tapia, Vikrant Sentis, Francisca Bacigalupo, Ana María Fenrnández, Mario Morales, María Inés Winkler, Claudio Ibáñez, Rodolfo Sepúlveda, Sebastián Santa Cruz, Ramón Florenzano, Ignacio Vega, Crystian Sánchez, Felipe Napolitano, Alejandra Núñez, Sebastián Loyola, Bernardo Morales, Marc Zeise, Paula Pavez, Paulina Gaspar, Estrella Herrera, Yanira Sepúlveda, Navarro, J., Pulido, R., Berger, C., Arteaga, M., Martínez, M., Adriana Espinoza y Marina Varas.

También agradecer a todos los voluntarios que nos apoyaron en la realización de nuestro XIX Congreso. Asimismo, valorar el trabajo voluntario de los colegas que aportaron a satisfacer las demandas surgidas a partir del terremoto.

Además, les agradecemos a todos quienes participaron en actividades de formación y nos otorgaron descuentos, medias becas o becas completas para nuestros miembros, pudiendo dar así un beneficio más a nuestros colegas.

Deseando que el 2011 sea un año donde podamos encontrarnos y seguir construyendo una Sociedad mejor para todos, les enviamos un saludo de Feliz Navidad y Próspero Año Nuevo.

**EL DIRECTORIO**



## CAMBIOS EN EL DIRECTORIO

Durante el segundo semestre del 2010, al no poder asistir a las reuniones semanales y participar de forma activa en nuestra labor, dejaron de ser parte de nuestro Directorio Felipe Lecanelier y Jaime Silva. Por este motivo se integraron Karem Celis, Beatriz Gazmuri y Héctor Esquivel, psicólogos que aportaron significativamente en el desarrollo de nuestro congreso, además de apoyar nuestra gestión en las diversas tareas que hemos debido enfrentar este año.

Además, la periodista Soledad Evans dejó de prestarnos sus servicios y la psicóloga organizacional Carol Moraga asumió el rol de Coordinadora de la Sociedad Chilena Psicología Clínica.



## PREMIO SERGIO YULIS



## PREMIO SERGIO YULIS

---

**Sergio Yulis** (1936-1980). Psicólogo, Universidad de Chile. Doctor en Psicología Clínica, Universidad de Iowa (USA). Director Escuela de Psicología, Pontificia Universidad Católica de Chile (1970-1973). Fue Director del Departamento de Psicología del Allan Memorial Institute, y profesor afiliado al Departamento de Psicología de la Universidad Mc Gill (Canadá).

Es considerado uno de los representantes más distinguidos que ha tenido la psicología chilena, y en su honor la Sociedad Chilena de Psicología Clínica creó su máxima distinción con el nombre de "Premio Sergio Yulis". De esta forma nos es grato convocar cada año a todos nuestros socios para que envíen sus nominaciones para elegir al colega que será distinguido con este premio. Quienes han sido ganadores en años anteriores, son:

2008 Victor Labbé

2006 Marta Hermosilla Valencia

2004 Ana María Aron Sugilsky

2002 Luis Montecinos

2000 Pablo Egenau

1998 María Inés Winkler Müller

1996 María Isabel Lira Letelier

## **BOLETÍN SCPC 52/2010**

1993 Teresa Huneus Cox  
1992 Neva Milicic Müller  
1991 Elizabeth Lira Kornfeld  
1990 María Teresa Llanos Morales  
1989 Alexander Kalawski Boza  
1988 Fernando Coddou Placier  
1987 Roberto Opazo Castro  
1986 Alejandro Dorna  
1985 Domingo Azún Salazar  
1984 Luis Bravo  
1983 Alfonso Luco Rodríguez  
1982 Juana Kovalskys Szvarc  
1981 María Asunción Busto Berasaluce.

A propósito de este premio, el Directorio ha decidido postular a Susana Ifland Levin y consultar a los antiguos premiados al respecto para hacer una excepción al reglamento respecto de la prohibición de que alguno de los miembros del Directorio obtenga el premio Sergio Yulis. Sería injusto para una profesional de su calidad estar imposibilitada para ser nominada por el hecho de estar permanentemente colaborando en las diversas directivas de esta Sociedad.

Su larga trayectoria clínica amerita reconocimiento. Dentro de ella se encuentra el haber sido pionera de las terapias grupales en Chile y el haber introducido esta forma de abordaje en la salud pública. Además de ser una de las principales difusoras del análisis transaccional en Chile. Miembro didáctico de la Asociación ALAT (Asociación Latinoamericana de Análisis Transaccional), precursora de la labor psicoeducativa de la psicología como panelista del programa Consultorio Abierto en 1980 en Canal 13, profesora asociada en la Escuela de Medicina de la Universidad de Chile en la década de los '80, entre otros.



## CONCURSO DE DIBUJO Y CONVOCATORIA ENSAYOS BREVES

### I CONCURSO DE DIBUJO “NAVIDAD EN EL BICENTENARIO”



#### I CONCURSO DE DIBUJO “NAVIDAD EN EL BICENTENARIO”

La Sociedad Chilena de Psicología Clínica tiene el agrado de invitar a todos los niños(as) y jóvenes familiares de nuestros socios a participar del I Concurso de Dibujo “Navidad en el Bicentenario”\*.

Se premiará el mejor dibujo de cada categoría con un set de dibujo y pintura y con la oportunidad de que las tarjetas de navidad de la Sociedad exhiban los dibujos ganadores.



Recepción de trabajos hasta el día lunes 20 de diciembre de 2010

\* Se adjuntan bases del concurso.



En un intento por hacer partícipes a los niños y jóvenes familiares de nuestros socios se convocó este fin de año a participar del **I Concurso de Dibujo “Navidad en el Bicentenario”**, en el que se definieron 4 categorías: de 3 a 6 años, de 7 a 9 años, de 10 a 13 años y de 14 a 17 años de edad.

### CONVOCATORIA ENSAYOS BREVES

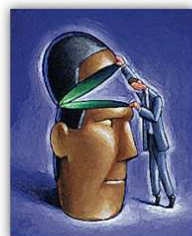


#### CONVOCATORIA DE ENSAYOS BREVES “MI EXPERIENCIA COMO PSICÓLOGO(A) CLÍNICO”

La Sociedad Chilena de Psicología Clínica en un intento por abrir un espacio para compartir la experiencia del “ser y hacer como psicólogo(a) clínico” tiene el agrado de invitar a **todos** sus socios a escribir en un breve ensayo de no más de 150 palabras su experiencia como psicólogo clínico y/o como terapeuta\*.

Nuestro interés es recoger sus experiencias y con ello elaborar un pequeño libro digital que se pondrá a disposición de todos ustedes.

Premiaremos con una cena para 2 personas al ensayo que destaque por su profundidad y representatividad de la experiencia como psicólogo clínico.



Recepción de escritos hasta el día lunes 20 de diciembre de 2010.

\* Se adjuntan indicaciones.

En este período también se convocó a nuestros socios para escribir en no más de 150 palabras su experiencia como psicólogo clínico con la finalidad de compartir entre los colegas la experiencia de ser y hacer en esta disciplina. La intención es elaborar un pequeño libro digital con los ensayos recibidos y difundirlo entre nuestros socios.



## NUEVA PÁGINA WEB

Queremos informarles a nuestros socios que ya estamos terminando los últimos detalles de nuestra nueva página web: [www.scpc.cl](http://www.scpc.cl)

Les recordamos que los socios activos que quieran que su foto, especialidad y/o datos de consulta salgan publicados en las búsquedas que podrán realizar los usuarios de nuestra web, deben enviarnos esta información al e-mail: [sochpscl@entelchile.net](mailto:sochpscl@entelchile.net)



## BECAS Y BENEFICIOS PARA NUESTROS SOCIOS

### BECAS Y DESCUENTOS

Durante los años 2009 y 2010 se otorgaron las siguientes becas:

Institución que otorgó la Beca	Actividad
Instituto Chileno de Inteligencia Emocional, Enhancing People S.A.	Primer Diplomado en Psicología Positiva "Fundamentos-Herramientas-Aplicaciones".
Instituto Chileno de Terapia Familiar	<ul style="list-style-type: none"><li>- Taller de Supervisión "Familias enfrentando la enfermedad médica: El rol del terapeuta familiar sistémico".</li><li>- Seminario "Modelo de Tratamiento Sistémico-Motivacional (SMT) para el Abuso de Sustancias".</li><li>- Jornada Clínica "Procesos relacionales en el consumo problemático de drogas: una mirada sistémico relacional a la co-dependencia".</li><li>- Conferencia "Haciendo cuentas y contando cuentos: Éxito y Fracaso de la Terapia Familiar en la Primera década del Siglo XXI" Dra.Celia Falicov.</li><li>- "Taller de Supervisión" Dra.Celia Falicov.</li><li>- Seminario "Revisitando la familia Chilena en el Bicentenario".</li><li>- Seminario y Taller Ackerman 2010, presencia Esther Perel.</li><li>- Quintas Jornadas Sistémicas en el Bicentenario "Re-conocimiento, Integración e Identidad".</li></ul>
Clínica Las Condes	Primer Curso en el Manejo Integral y Avances en Trastornos Alimenticios.
Grupo de Desarrollo C.G. Jung Chile	V Congreso Latinoamericano de Psicología Junguiana "Eros y Poder en la práctica clínica, la educación y la cultura".
Fundación Rostros Nuevos-Hogar de Cristo	2º Seminario Internacional de Discapacidad Mental "América trabaja para cambiarle la cara a la discapacidad Mental".
Instituto Chileno de Análisis Existencial	Seminario "Análisis del sí-mismo escindido, Trastorno Límite de la Personalidad (Borderline), Teoría, dinámica y terapia".
Sociedad Chilena de Psicoanálisis (ICHPA)	- Seminario de Extensión: "EL LUGAR DEL PADRE EN PSICOANÁLISIS, FREUD, WINNICOTT, LACAN".
Asociación Psicoanalítica Chilena	X CICLO DE CINE Y PSICOANÁLISIS "El Porvenir de una Ilusión"
Unidad de Trauma, Estrés y Desastres del Depto. Psiq. de PUC	Diplomado "Salud Mental en Emergencias, Desastres y Catástrofes"
Ps. Sebastián León	Grupo de Estudio: "CLÍNICA Y TEORÍA DE LA RESILIENCIA. INTRODUCCIÓN A LA OBRA DE BORIS CYRULNIK"

Se encuentran vigentes el siguiente descuento y beca:

Ψ **XV Encuentro de Resiliencia: “Resiliencia, desde la teoría a la acción”**, organizado por CEANIM. Este evento se llevará a cabo en Santiago el jueves 06 de enero de 2011, de 09:30 a 13:30 horas en el Auditorio de la Universidad Internacional SEK, ubicada en Fernando Manterola 0789, Providencia. El valor para nuestros socios es de **\$8.000** y para estudiantes recomendados por nuestros socios \$3.000. Para hacer efectiva la tarifa preferencial deben escribirnos a [sochpscl@entelchile.net](mailto:sochpscl@entelchile.net) hasta el 03 de enero de 2011.

Ψ **Taller de Terapia de Juego “Fantasía y Sanación”**, organizado por Rossana Culaciati, Elena Sepúlveda y Josefina Martínez. Esta actividad se llevará a cabo los días 20, 21 y 22 de enero de 2011. Mayor información al e-mail [erculaci@hotmail.com](mailto:erculaci@hotmail.com). Se dispone para nuestros socios de una **beca** la que será sorteada entre quienes envíen un e-mail con su intención de asistir al correo [sochpscl@entelchile.net](mailto:sochpscl@entelchile.net).

Además, en la actualidad se cuenta con los siguientes beneficios para nuestros socios activos (cuotas al día):

### REVISTA TERAPIA PSICOLÓGICA

Todos los socios están suscritos a la revista más importante de psicología clínica en Chile que se ha editado desde 1982. Terapia Psicológica presenta 2 números al año, que incluyen artículos originales, artículos de revisión e informes breves, encontrándose indexada en las siguientes bases de datos: SciELO (Scientific Electronic Library Online), PsycINFO (American Psychological Association, APA), Latindex – Catálogo (Sistema Regional de Información en Línea para Revistas Científicas de América Latina, el Caribe, España y Portugal), LILACS de Bireme (Literatura Latino-Americana e do Caribe em Ciências da Saúde), RedAlyc (Red de Revistas Científicas de América Latina y el Caribe, España y Portugal), PSICODOC (Base de datos bibliográfica de Psicología. Colegio de Psicólogos de España), DIALNET (Servicio de alertas sobre publicación de contenidos científicos), SCOPUS y DOAJ (Directory of open access journals), lo cual avala la visibilidad internacional de las investigaciones y publicaciones de los investigadores que publiquen en nuestra revista: Terapia Psicológica. Sitio web: [www.teps.cl](http://www.teps.cl)



### HOTELES

#### SONESTA HOTEL CONCEPCIÓN

Los socios contarán con un descuento del 50% en sus reservas, las cuales podrán realizarse llamando directamente al (56 41) 210 95 00 o al 600 460 10 80, vía fax al (56 41) 210 95 01. Ante consultas



contactar a Lissett Martel R., Coordinadora Comercial. Sitio web: [www.sonesta.com](http://www.sonesta.com)

### **RENT´APARTMENT LOFT SINGLE DE CONCEPCIÓN**

Contamos con un descuento especial para los socios en Ren´t Apartment Loft Single de Concepción. [www.loftsingle.cl](http://www.loftsingle.cl)

Solicitar reserva vía correo electrónico o teléfono, informando nombre completo, fecha y hora aproximada de ingreso y fecha de retiro de su visita, además de forma de pago a Patricia Montero - 41-2482528 - [pmontero@loftsingle.cl](mailto:pmontero@loftsingle.cl)



### **HOTEL VALLE DORADO**

Ofrece un 10% de descuento a nuestros socios y sus familias. Para mayor información llamar al fono (56 32) 272 30 30. Web: [www.valledorado.cl](http://www.valledorado.cl)



### **HOTEL NIPPON**

Desde Diciembre de 2009 está activo un 10 % de descuento en tarifa de alojamiento en el Hotel Nippon para todos nuestros socios. Este hotel se encuentra ubicado en Barón Pierre de Coubertín Nº 62, Santiago. Fonos (56 2) 376 46 24 – 635 10 10. Para hacer efectivo el descuento se debe contactar a Carlos Barraza a través del correo electrónico [ventas@hotelnippon.cl](mailto:ventas@hotelnippon.cl), o a Verónica Silva a través de [publicidad@hotelnippon.cl](mailto:publicidad@hotelnippon.cl). Sitio web: [www.hotelnippon.cl](http://www.hotelnippon.cl)



### **GIMNASIO**

#### **GIMNASIO PACIFIC FITNESS**

Gimnasio Pacific Fitness ofrece valores preferenciales en sus planes a nuestros socios. Los valores sólo son válidos a través de ejecutivo de convenio (no en mesones del gimnasio). Para mayor información contactar a Nicolás Santa Ana al (56 2) 373 91 55, Anexo 228 o al (09) 8 471 29 15, correo electrónico [convenio8@pacificclub.cl](mailto:convenio8@pacificclub.cl) - <http://www.pacificclub.cl/>



**LIBRERÍAS**

**LIBRERÍA PALMARIA**

Se cuenta con un 12% de descuento en la compra de libros previa presentación de la credencial de socio. Librería Palmaria se encuentra ubicada en Manuel Montt N° 058, Providencia – Santiago. Fono: (56 2) 236 02 93. Sitio web: [www.palmaria.cl](http://www.palmaria.cl)



**INTERNACIONAL LIBROS MIGUEL CONCHA S.A. [NUEVO BENEFICIO]**

Se cuenta con un 15% de descuento para los socios sobre el precio de lista de los libros y test psicológicos previa presentación de la credencial de socio. Además de importación de títulos no existentes en el país a precios preferenciales, búsqueda de títulos de otros fondos editoriales existentes en el país, información de novedades y publicaciones e incorporación de los familiares directos de los socios en los beneficios otorgados. Sitio web: [www.internacional.cl](http://www.internacional.cl)



**MUNDITO DT**

Ofrece a nuestros socios un 10% de descuento para ventas sobre \$25.000. MunditoDT busca apoyar y reforzar el cuidado del niño y acortar la brecha comunicacional que existe entre adultos y menores. Consultas al fono (56 2) 242 67 23. Sitio web; [www.munditodt.cl](http://www.munditodt.cl)



**BANCO**

**BANCO SANTANDER**

A través de su Departamento de Convenio, ha preparado una oferta única de productos y servicios financieros. Esta oferta consiste en un Plan de Productos a un precio muy conveniente. Para obtener el beneficio contactar a: María José Madrid Gómez al fono (56 2) 647 52 06 Anexo 75206 o al correo electrónico: [mmadridg@santander.cl](mailto:mmadridg@santander.cl) Sitio web: [www.santander.cl](http://www.santander.cl)



EL PLAN INCLUYE:	NUEVO CONVENIO PLAN	
Cuenta Corriente	Primer Año (10 meses)	Segundo año en adelante (12 meses)
Línea de Crédito		
Tarjeta de Crédito	0,30 UF Mensual (IVA incluido)	0,30 UF Mensual (IVA incluido)
Tarjeta Redbanc/Redcompra		
<b>TOTAL AÑO</b>	<b>UF 3,0 Anual</b>	<b>UF 3,6 Anual</b>

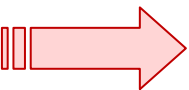


## NUEVOS SOCIOS AGOSTO – DICIEMBRE DE 2010

Les damos la bienvenida a los nuevos miembros de nuestra Sociedad:

Alejandra Carolina Hoogma Álvarez  
Alejandra Muñoz Olivares  
Alex Osvaldo Núñez Téllez  
Amaya Fabiola Catalán Rebolledo  
Ana Lupe Gatica Maycock  
Ana María Ramos Silva  
Andrea del Valle Lasagna  
Andrea Morgheinster Tapia  
Anita Lucía Sepúlveda Lema  
Camila Eliana Dobry Mella  
Carol Johanna Murray Rivera  
Carolina Adriana Angermeyer Vergara  
Carolina Andrea Rebolledo Pereda  
Carolina Isabel Darville Palacios  
Carolina Jeager Ricalde  
Claudio Andrés Naranjo Vila  
Claudio Roberto de La Fuente Pizarro  
Cristián Enrique Echeverría Bobadilla  
Cristóbal Armando Guerra Vio  
Cynthia Daniela Vega Cortés  
Cyra Samahara Lagos de La Fuente  
Daniela Andrea Miranda Benavides  
Daniela Isabel Vargas Gómez  
Daniela Schiavetti Brunet  
Dino Mauricio Toledo Delgado  
Emmanuel Muñoz Fernández  
Enrique Seymour Scarabello  
Estrella María Elena Baeza Leiva  
Federico Estebán Monroy Emparanza  
Francisco Javier Mahaluf Pinto  
Grethel Alejandra Müller Espinosa  
Ignacio Borel Castillo Mintroni  
Ignacio Eduardo Ilabaca Tarres  
Jorge Alejandro Massardo Mercado  
José Boh Serafini  
Jriso Alejandra Cantuarias Stamatakos  
Juan Carlos Currumilla Báez  
Julio Humberto Almanza Donoso  
Karem Mitchel Celis Atenas  
Karla Suillin Tay Karapas

Leonora Elena Acuña González  
Lilian Pamela Campos Mazzari  
Lucía Lorena Palomares Nardocci  
Lluvia Elousa Lomboy  
Marcela Andrea Gac Candia  
Marcelo Javier Arraño Muñoz  
María Alejandra Hernández García  
María Antonieta Díaz Inostroza  
María Carolina Reyes Cristi  
María Elena Pérez Fernández  
María Fernanda López Alarcón  
María Ignacia de Lourdes Abud Novoa  
María Isabel Sepúlveda Pérez  
María Jesús Sandoval Riquelme  
María José Ponce Vega  
María José Segovia Astorga  
María Patricia Vollmer Arriagada  
María Paulina Nitsche Royo  
María Renée Trujillo Díaz  
Marlys Angelina Bacigalupo Osorio  
Mónica Patricia Guzmán González  
Natalia Carolina Mac-Vicar Pinto  
Pamela Alejandra Cárdenas Golsio  
Patricia Macarena Santibañez Fernández  
Patricia Silvia Kaplan  
Paula Cristina Gessner Harting  
Paula Francisca Lizana Calderón  
Paulina Andrea Munizaga Mellado  
Rocío Sara Verdugo Alarcón  
Rocío Elizabeth Tabilo Tabilo  
Rodrigo Alejandro Rojas Jerez  
Romina María Manili Loforte  
Rubi Baño Ahumada  
Silvana Alejandra Machado Meanteau  
Silvana Loreto Pastén Aracena  
Silvia del Carmen Albornoz Lizama  
Tatiana Marcela Jadue Jamis  
Virginia Mariana Maggi Varas  
Ximena Aurora Olivares Arriagada  
Yazmín Andrea Derpich Derpich



## REVISTA TERAPIA PSICOLÓGICA: TÍTULOS ÚLTIMO NÚMERO

**Terapia Psicológica, Numero Especial: Psicología y Desastres Naturales: Terremoto y Tsunami en Chile del 27 de Febrero de 2010.**

Editores Invitados

Edgar Vogel y Pablo Vera-Villarroel

Psychology and Natural Disasters: Earthquake and Tsunami in Chile on February 27, 2010.  
Vogel, E. & Vera-Villarroel, P.

The challenge of Posttraumatic Stress Disorder Prevention: How to Survive a Disaster?  
Echeburúa, E.

El Terremoto y Tsunami del 27-F y sus Efectos en la Salud Mental.  
Cova, F. & Rincón, P.

Estrés Percibido y Satisfacción Laboral después del Terremoto Ocurrido el 27 de Febrero de 2010 en la Zona Centro-Sur de Chile.  
Jiménez, A. & Cubillos, R.

Factores Ambientales y Psicosociales Vinculados a Síntomas de Ataque de Pánico Después del Terremoto y Tsunami del 27 de Febrero de 2010 en la Zona Central de Chile.  
Leiva, M. & Quintana, G.

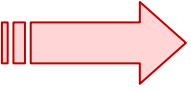
La Experiencia de Peralillo: Una Intervención Psicológica para el Estado de Emergencia.  
Loubat, M., Fernández, A. & Morales, M.

Catástrofe, Subjetividad Femenina y Reconstrucción: Aportes y Desafíos desde un Enfoque de Género para la Intervención Psicosocial en Comunidades Afectadas por el Terremoto.  
Magaña, I., Silva-Nadales, S. & Rovira R.

Mapa Exploratorio de Intervenciones Psicosociales frente al Terremoto del 27 de Febrero de 2010 en la Zona Centro-Sur de Chile.  
Méndez, M., Leiva, M., Bustos, C., Ramos, N. & Moyano, E.

Atención Psicológica Postdesastres: Más que un "Guarde la Calma". Una Revisión de los Modelos de las Estrategias de Intervención.  
Pineda, C. & López-López, W.

Abordajes Frente al Terremoto y Tsunami del 27 de Febrero del 2010: Experiencia de la Sociedad Chilena de Psicología Clínica (SCPC).  
Ortiz, J. & Manzo, C.



## **CENA FIN DE AÑO**

Se invita a todos nuestros socios a participar de la cena de fin de período a realizarse el día viernes 07 de enero en el Club Providencia ubicado en Avenida Procuero 2878, a las 20:00 horas.

Esta actividad tiene por objeto dar cuenta de la gestión del actual Directorio en los últimos 2 años, además de dar a conocer los ganadores del I Concurso de Dibujo, los trabajos destacados de la convocatoria de Ensayos Breves y el colega reconocido con el premio Sergio Yulis.

Además queremos entregar a todos los socios que se incorporaron a la Sociedad durante el 2011 un diploma de incorporación para darles la bienvenida de manera formal.

¡Los esperamos!

Valor cena: \$11.900 por persona.-